

ヘラクス R-5F・R-5FW



20t 仕様

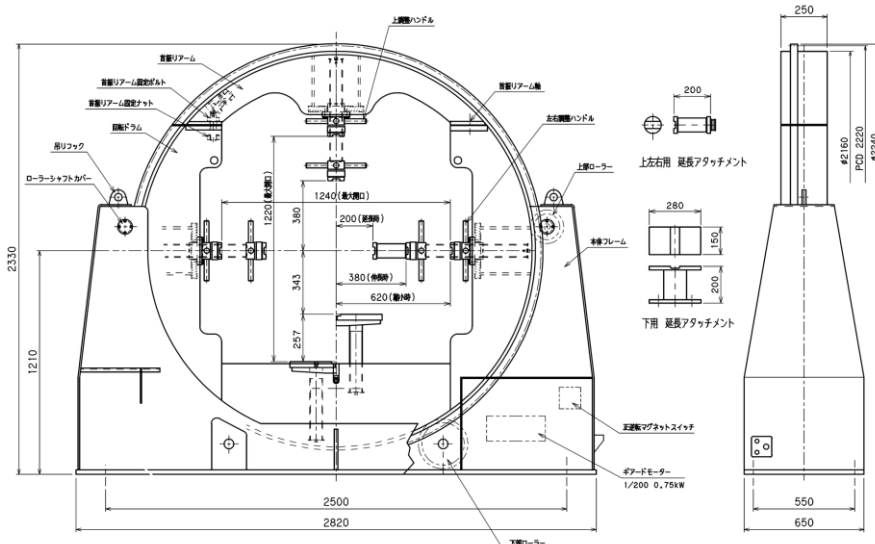
■特 長

- ・反転におけるクレーン待ち等の減少によりアークタイム率が倍増します。
- ・つねに下向溶接が可能となり、溶接不良が減少します。
- ・溶接ヒズミを最小限にします。
- ・ワークの着脱がワンタッチ操作でおこなえます。
- ・クレーンによる危険な反転作業から開放され、反転における安全性が向上します。



■仕 様

最大クランプ寸法	1,200×1,200mm	電 動 機	0.75kW(ブレーキ付)×2基 1/200 減速機
最大積載荷重	20,000kg(10,000kg×2基)	電 源	200/220V・50/60Hz
最大反転能力	1,200kg・m(600kg・m×2基)	機 械 重 量	4,200kg(2,100kg×2基)
反転機スパン	1~10m(お客様にて設定)	操 作 方 法	接続ケーブルにより 2基を同期運転 ペンダントスイッチに より正転・逆転寸動方式
回転速度	R-5F 0.6r.p.m(60Hz) 0.5r.p.m(50Hz) R-5FW 0.08~0.6r.p.m(60Hz) 0.07~0.5r.p.m(50Hz)		



※デザイン・仕様は予告なく変更する場合がありますのでご了承ください